

SOSTITUZIONE

rivestimento

MATEN®

La sostituzione del rivestimento è possibile su tutti gli zerbini tecnici Mat.en con inserti in agugliato (per gomma e spazzola contattare direttamente gli uffici Mat.en oppure il vostro rivenditore di fiducia).

Grazie a questa semplice e poco onerosa operazione è possibile far tornare nuovo lo zerbino poichè la struttura in alluminio, se posata nella maniera corretta, (vedi istruzioni per la posa) e mantenuta bene (vedi pulizia e manutenzione), è inalterabile.

L'operazione può essere eseguita presso la nostra sede o sul posto da parte di Mat.en o un rivenditore da noi formato o direttamente dal cliente grazie al Kit che comprende il rivestimento stesso ed il giusto collante per eseguire l'operazione.

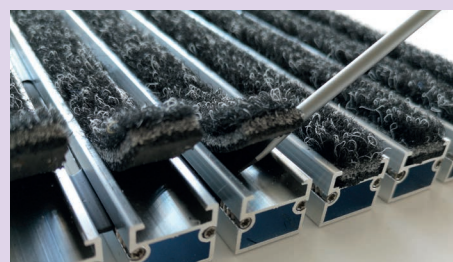
La procedura corretta, illustrata nelle fotografie, consiste nel:

- rimuovere il vecchio rivestimento con l'aiuto di pinza e cacciavite piatto.
- pulire i punti di colla ed i residui di gomma raschiando.
- applicare il collante (tramite pistola per silicone, non in dotazione) alle due estremità della barra ed ogni 80 cm circa.
- inserire il nuovo rivestimento.
- martellare dall'alto.
- refilare lateralmente l'agugliato eccedente con semplice taglierino.



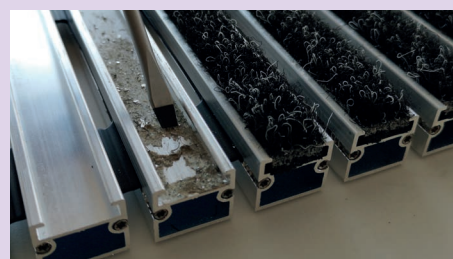
Istruzioni

1



Rimuovere vecchio rivestimento

2



Pulire dai residui di gomma e colla

3



Procedere all'applicazione della colla sulle barre

4



Martellare la moquette nelle doghe in alluminio